



L'usine VKR France de Feuquières-en-Vimeu

Une stratégie RSE d'avant-garde

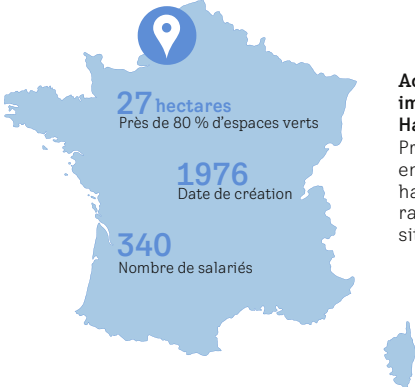
Lauréat des Trophées de l'Économie Responsable, le site de l'usine VKR France, basé à Feuquières-en-Vimeu dans la Somme, partage et illustre la stratégie RSE du Groupe VELUX qui vise à réduire de 100 % ses émissions opérationnelles et à diminuer de moitié les émissions de sa chaîne de valeur (scope 3). Pour y parvenir, l'usine a développé depuis longtemps de multiples actions en mobilisant ses 340 collaborateurs et son écosystème vers la performance environnementale.

À propos de l'usine Qui sommes-nous ?

L'usine VKR France*, est un site de production et de distribution de fenêtres de toit du Groupe VELUX, située dans la Somme, dans la ville de Feuquières-en-Vimeu.

Son activité se base principalement sur la transformation de trois matières premières servant à produire les fenêtres : le bois, le verre et l'aluminium.

Depuis près d'un demi-siècle, cette usine VELUX joue le rôle de site industriel pilote pour le Groupe.



Acteur économique important de la région Hauts-de-France
Presque tous les employés de l'usine habitent dans un rayon de 30km du site de production.

” Nous sommes dans une logique participative, en nous entourant d'acteurs engagés.

*Les noms des usines du Groupe correspondent aux initiales d'un membre historique du Groupe. Pour VKR France, il s'agit du fondateur du Groupe VELUX, Villum Kann Rasmussen.

Le leitmotiv de l'usine depuis 15 ans : PRODUIRE PLUS DURABLEMENT

- Réduction continue des émissions de carbone
- Approvisionnement responsable et respectueux de l'environnement
- Bascule en électricité 100% renouvelable
- Engagement des 340 collaborateurs dans la performance environnementale...

Une gestion optimale de l'énergie et des ressources

Un mix énergétique à 100% renouvelable, combiné à l'optimisation de la consommation d'énergie.

 **-52%**
d'émissions de CO2 en 2022
par rapport à 2007

 **100%**
d'électricité
renouvelable
Objectif 2023

 **100%**
bois certifiés PEFC
issus de forêts éco-gérées
de manière durable

L'usine VKR France a montré l'exemple avec le remplacement de la chaudière bois par un modèle de nouvelle génération en 2021, plus performant et utilisant les chutes de production. L'intégralité du site de production de fenêtres est ainsi chauffée sans avoir besoin de faire appel aux énergies fossiles (gaz ou fioul).


Afin de maximiser les rendements énergétiques et faire la chasse aux surconsommations ponctuelles d'énergie, les bâtiments du site ont été connectés, et les circuits d'eau chaude ont été optimisés pour neutraliser les déperditions. Un filtre pour les fumées (poussières et rejets dans l'atmosphère) a été ajouté à la chaudière, ainsi qu'un silo de copeaux pour stocker la matière combustible.



Une politique efficace de réduction des déchets

Des produits et services travaillés pour limiter leur impact sur l'environnement, une économie circulaire privilégiée, une production locale et labélisée : telles sont les principales actions mises en place au sein de l'usine pour la préservation de l'environnement.

 **97.7%**
des déchets de production
sont valorisés

 **100%** locale
Une valorisation locale
des déchets de production

 **RÉDUCTION DES
DÉCHETS PLASTIQUES**
grâce aux emballages
à base de papier

Les déchets de production sont en effet utilisés à des fins de combustion (copeaux de rabotage et représentant un volume quotidien de 30 tonnes), ou pour une transformation en litière animale et granulés.

L'été, lorsque les chutes de bois restantes sont plus nombreuses, car moins utilisées pour les besoins de chauffage qu'en hiver, elles sont alors transformées chez un partenaire local en briques de broyat compressé, pour les cheminées.

98% de notre gamme de fenêtres de toit est depuis 2022 livrée aux clients sans aucun plastique dans leurs emballages. Cette politique de réduction des déchets plastiques (remplacés par des monomatériaux 100% recyclables) se poursuit ainsi jusqu'aux chantiers des particuliers.





Nous sommes tous responsables de notre propre sécurité et de toutes personnes présentes sur notre site.



L'implication continue des collaborateurs

Garantir la sécurité des collaborateurs

L'usine incite chacun à détecter ce qui peut être dangereux sur le site en invitant tous les employés à détecter au moins 4 situations à risque par an. En fixant un tel objectif, les salariés sont tous responsables solidairement.



Vers l'entreprise libérée pour l'épanouissement de chacun et des performances boostées

Les Opérateurs Compétences + ainsi que les Equipes Autonomes Performantes sont des outils dynamiques de formation interne et de valorisation des compétences des collaborateurs de l'usine.



Opérateurs Compétences +

Leur rôle a été créé afin de permettre à des opérateurs de mettre en œuvre leur compétences et appétences autour des sujets comme l'énergie, l'environnement, la sécurité, la qualité et la maintenance. Ces personnes ont des responsabilités étendues et sont en charge de la formation des nouveaux arrivants et de la diffusion des bonnes pratiques.

1/3 des collaborateurs sont Opérateurs Compétences +



Équipes Autonomes Performantes

Elles sont des organisations simples, avec peu de niveaux hiérarchiques, qui s'articulent autour de valeurs communes : management positif, exigeant et reconnaissant, conduite de projets mobilisateurs à moyen terme, attribution de rôles élargis et partagés entre les opérateurs favorisant leur polyvalence et le développement de leurs compétences. Ainsi ces opérateurs ont trois postes de travail différents chaque jour, ce qui leur permet de remplacer une personne absente, d'éviter les blessures liées aux TMS et de mieux comprendre les postes de tous les collaborateurs.



L'assurance d'une bonne qualité de vie au travail



Optimisation de la lumière

Le niveau de luminosité de l'usine et des locaux est mesuré en permanence pour assurer un relais optimal entre lumière naturelle et artificielle et un air frais aux collaborateurs tout au long de leur journée de travail.



Grande part d'espaces verts

L'usine offre à ses collaborateurs un cadre de travail agréable tout en favorisant la biodiversité, grâce à un site occupé par près de 65% d'espaces verts.

Le « Challenge développement durable »

Pour embarquer les collaborateurs et faire aboutir les idées innovantes, le "Challenge Développement Durable" est une véritable émulation autour d'actions concrètes.



10 000 actions

menées en faveur du Développement Durable,
(Depuis 2006, en moyenne 2 à 3 actions réalisées par opérateur, par an)



230+ collaborateurs

récompensés individuellement

L'usine VKR France a mis en place une démarche collective novatrice pour ses collaborateurs, au service de la politique environnementale et de sécurité, intitulée « Challenge développement durable » : depuis 2006, les collaborateurs peuvent proposer et mener des actions, à tous les niveaux d'activité de l'usine.

Les initiatives mises en œuvre perfectionnent la gestion des ressources et des processus, pour gagner en performance environnementale, tout en sensibilisant et en impliquant les collaborateurs dans cette démarche.

Par exemple le projet « Remplacement des néons » a permis d'en remplacer une partie par des LEDS, d'optimiser leur quantité et de positionner ces derniers dans des endroits judicieux, pour assurer un niveau d'éclairage suffisant la nuit, tout en réalisant des économies d'énergie.



Assurer la diversité et l'inclusion

Depuis 2019, l'usine mène un travail sur l'ergonomie des postes afin d'adapter les stations aux morphologies des individus. Cela a permis avec le temps de rendre accessibles certains postes au personnel féminin. Les postes occupés historiquement par des hommes sont désormais proposés aux femmes (conduite de chariots élévateurs ; formation aux opérations de maintenance).

L'usine VKR France a également une politique stricte d'égalité de salaire entre femme et homme.

En parallèle, l'usine VKR France mène une politique de recrutement très équilibrée entre les différentes années de naissance qui permet :

Des échanges intergénérationnels de connaissances et d'expériences

Un lissage programmé du départ en retraite

La répartition des savoir-faire

La gestion des hausses et baisses d'activité

L'entraide et la solidarité

